

CO

SOUS LE HAUT PATRONAGE DE
MONSIEUR FRANÇOIS HOLLANDE
PRÉSIDENT DE LA RÉPUBLIQUE

SOUS LE PATRONAGE DE L'UNESCO

M

CONGRÈS MONDIAL
POUR LA PENSÉE
COMPLEXE

PL

—
LES DÉFIS
D'UN MONDE
GLOBALISÉ

EX

8 — 9.DÉC.2016
UNESCO — PARIS

E



« Nous sommes dans une époque qui a besoin d'un changement de paradigme et cela arrive assez rarement dans l'histoire. Il s'agirait de substituer la distinction à la disjonction, la reliance à la réduction: il faut distinguer et, en même temps, relier. C'est le paradigme de complexité »

« Le mot *complexus* veut dire "relié", "tissé ensemble" et, donc, la pensée complexe est une pensée qui relie, d'une part en contextualisant, c'est-à-dire en reliant au contexte, d'autre part en essayant de comprendre ce que c'est qu'un système »

Edgar Morin



INTRO —
— DUNCTION

— Le Congrès mondial pour la pensée complexe a pour mission d'associer tous ceux qui s'attachent à développer la prise de conscience des problèmes vitaux et globaux que rencontre l'humanité sur notre planète ; prise de conscience à laquelle fait aujourd'hui obstacle la prépondérance de la pensée unilatérale, réductrice, fragmentée, manichéenne.

— La notion de complexité, communément employée, traduit l'embarras de l'esprit : la complexité est de fait un défi à la connaissance. Ce défi de la complexité concerne non seulement les décisions et actions de nos vies individuelles et professionnelles, nos sociétés en transformation ininterrompue, mais aussi notre monde humain. Ce défi s'amplifie et s'intensifie.

— Le défi de la complexité appelle le renouvellement des modes de penser et d'appréhension de la connaissance tant dans l'enseignement et la culture que dans toutes les formes d'activités humaines individuelles et collectives. Une pensée complexe ne saurait être une pensée complète. Elle ne saurait éliminer les incertitudes. Mais elle permettrait de les affronter. Elle essaierait d'orienter notre humanité de destin sur la voie du *bien vivre ensemble*, dans un univers en permanente transformation.

THÉMA —
— TIQUES

1. LA CONNAISSANCE DE LA CONNAISSANCE (Épistémologie de la complexité)

« Nous devons abandonner la rationalisation, c'est-à-dire des systèmes logiques emmurés dans leur propre logique ; le dogmatisme, c'est-à-dire le durcissement de nos idées et le refus de les confronter à l'expérience ; le réductionnisme, c'est-à-dire la stigmatisation et chosification des êtres humains ; pour nous vouer à une rationalité ouverte, connaissant ses limites et consciente de l'irrationalisable »
E. Morin

- La connaissance comme interprétation (traduction/reconstruction) des perceptions dans l'expérience humaine : conscience des risques d'erreur, d'illusion, de perversions cognitives (dogmatisme, mythification, fanatisation) ; les conditions de pertinence des connaissances
- Simplicité et complexité dans les connaissances scientifiques
- « Pour une raison ouverte » : complexité restreinte et complexité généralisée
- Rationalité et rationalisation
- Pensée complexe en dialogique avec les sciences de la complexité

2. L'ÉDUCATION ET L'APPRENDRE À VIVRE

« La notion d'unité tend à rejeter celle de diversité, et inversement. Pourtant, l'apparent paradoxe, c'est que l'unité crée de la diversité, mais que la diversité elle-même ne peut s'épanouir qu'à partir de l'unité » *E. Morin*

- Les thèmes fondamentaux à introduire dans l'éducation
- La nécessité de relier culture scientifique et culture de l'humanité
- L'éducation à la civilisation contemporaine
- Internet et le numérique : problèmes ?
- Les relations enseignant-enseigné
- Éduquer pour apprendre à vivre
- Les savoirs nécessaires à l'éducation du futur
- Éduquer à l'ère planétaire

3. ÉTHIQUE, DÉCISION, ACTION

« La finalité de l'éthique de reliance, de compréhension, de solidarité, de responsabilité a deux faces complémentaires : résister à la cruauté et à la barbarie, accomplir la vie humaine »

E. Morin

- Anthropoéthique, socioéthique, éthique de la compréhension
- Les incertitudes et contradictions éthiques
- L'écologie de l'action : la décision comme pari, l'action comme stratégie
- La complexité de l'Humain
- La bio-culturalité de l'Humain
- Pensée complexe et éthique : reliance, compréhension, solidarité, responsabilité

4. L'ÈRE PLANÉTAIRE

« Je fais partie de l'aventure bio-culturelle sur terre, incluse elle-même dans l'aventure stupéfiante de l'Univers. L'Aventure est plus que jamais incertaine, plus que jamais terrifiante, plus que jamais exaltante »

E. Morin

- Comprendre les ambivalences, incertitudes et aléas de la mondialisation ; interroger son devenir
- Comprendre les interactions inextricables des processus économiques, scientifiques, sociaux, politiques, idéologiques, religieux que la juxtaposition des savoirs disciplinaires ne peut saisir
- Comprendre les interactions récursives des processus locaux et mondiaux qui relèvent eux-mêmes de processus locaux
- Comprendre les rétroactions de la biosphère sur le devenir de l'humanité
- L'Humain et la trinité socio-bio-anthropologique
- L'avenir probable et improbable
- Pensée complexe et pensée globale
- Concevoir deux types d'avenir possibles : celui d'une maîtrise de l'humanité selon le transhumanisme, ou celui d'un catastrophisme généralisé
- Concevoir qu'il n'y ait pas de salut possible sans une réforme intellectuelle et morale

ILS ORGANISENT

Association pour la pensée complexe
Commission nationale française
pour l'Unesco
Ministère de l'Éducation nationale,
de l'Enseignement supérieur
et de la Recherche
ESSEC
Réseau Canopé

AVEC LE SOUTIEN DE :

Ministère des Affaires étrangères
et du Développement international
Institut et éditions Piaget (Portugal)
Fondation Maison des sciences
de l'homme – FMSH (Paris)
CNRS
Chaire Edgar Morin de la complexité
à l'ESSEC (Paris)
Ville de Paris
Institut international pour la pensée
complexe (IIPC)
Éditions Playbac
Unesco
CNOUS

ET LE RÉSEAU DES CHAIRES UNIVERSITAIRES :

Cátedra Itinerante Unesco Edgar Morin
(CIUEM)
Centro Nacional de Memoria Histórica
de Colombia
Centro Studi de Filosofia della Complessità
Edgar Morin (Université de Messine)
Centro Universitário Barriga Verde - Unibave
(Brésil)
Centro Universitário das Faculdades
Metropolitanas Unidas - FMU (Brésil)
Chaire itinérante Unesco-Edgar Morin
pour l'Amérique latine

Corporation COMPLEXUS pour
le développement de la complexité (Bogota)
IGLOBAL
Institut Edgar Morin pour la pensée
complexe (Université Ricardo Palma - Lima)
Instituto Sistemas Complejos de Valparaíso
(Chili)
Karma Ling (Avalon-France)
Multiversidad Mundo Real Edgar Morin
(Mexique)
Red Internacional de Escuelas Creativas
(RIEC)
Rede Internacional de Escolas Criativas (RIEC
Brasil)
Réseau Intelligence de la complexité
Revista Aleph (Colombie)
The Giordano Bruno University (New York)
Universidad Autonoma de Nuevo León
Universidad del Salvador (Buenos Aires)
Universidad Mayor de San Andrés (Bolivie)
Universidad nacional de Rosario (Argentine)
Universidade Católica de Brasília (Brésil)
Universidade Estadual do Ceará (Brésil)
Universidade Federal do Ceará (Brésil)
Universidade Federal do Rio Grande do Norte
(Brésil)
Université Cândido Mendes (Rio de Janeiro)
Université de Caldas (Colombie)
Université de Jaén (Espagne)

COMITÉ SCIENTIFIQUE, SOUS LA PRÉSIDENTE D'EDGAR MORIN

Sabah ABOUESSALAM
Jean-Michel BLANQUER
Mauro CERUTI
Daniel JANICOT
Jean-Louis LE MOIGNE
Jérôme SALTET
Michel WIEVIORKA

COMITÉ INTERNATIONAL

Claude ALPHANDERY (France)
Ceïça ALMEIDA (Brésil)
Annamaria ANSELMO (Italie)
Dora ARROYAVE (Colombie)
Jean-Louis BANCEL (France)
Catherine BECCHETI-BIZOT (France)
Alejandro BILBAO (Chili)
Michel BITBOL (France)
Gianluca BOCCHIA (Italie)
Lus Stella CARDONA (Colombie)
Luis CARRIZO (Uruguay)
Fabrice CAVARRETTA (France)
Emilio-Roger CIURANA (Espagne)
Jacques CORTES (France)
Didier DACUNHA-CASTELLE (France)
Edgard DE ASSIS CARVALHO (Brésil)
Eric DELBECQ (France)
Carlos Jesus DELGADO (Cuba)
Eduardo DOMINGUEZ (Colombie)
Jean-Pierre DOZON (France)
Ricardo ESPINOSA LOLAS (Chili)
Claudia FADEL (Brésil)
Giuseppe GEMBILO (Italie)
Dominique GENELOT (France)
Raúl GOMEZ MARIN (Colombie)
Juan Miguel GONZÁLEZ VELASCO (Bolivie)
Sean KELLY (Canada)
Helena KYAZEVA (Russie)
Francisco de Paula LEON OLEA (Mexique)
François LOMBARD (France)
Gustavo LOPEZ-OSPINA (Colombie)
Philippe LORINO (France)
Enrique Manuel LUENGO (Mexique)
François L'YVONNET (France)
Julien MALAURENT (France)
Sergio MANGHI (Italie)
Gastón MELO (Mexique)
Candido MENDES (Brésil)
Alfonso MONTUORI (États-Unis)
María Cándida MORAES (Brésil)
Didier MOREAU (France)
Raúl MOTTA (Argentine)
María Giovanna MUSSO (Italie)
Elimar NASCIMENTO (Brésil)
Hugo NEIRA (Pérou)

Oscar NICOLAUS (Italie)
Auguste NSONSISSA (Congo)
Alfredo PENA-VEGA (Chili-France)
Izabel PETRAGLIA (Brésil)
Alexandre de POMPOSO (Mexique)
Rubén REYNAGA † (Mexique)
R. Armando REYNAGA (Multiversidad-Mexique)
Iván RODRÍGUEZ CHÁVEZ (Pérou)
Leonardo RODRÍGUEZ ZOYA (Argentine)
Pascal ROGGERO (France)
Marcial RUBIO (Pérou)
Carlos-Enrique RUIZ (Colombie)
Idalia SA CHAVES (Portugal)
Teresa SALINAS (Pérou)
Ana SANCHEZ (Espagne)
José Luis SOLANA (Espagne)
Pedro SOTOLONGO (République Dominicaine/Cuba)
Juan Diego TAMAYO (Colombia)
Jean TELLEZ (France)
Raymond-Alain THIETART (France)
Alain TOURAINÉ (France)
Nelson VALLEJO-GÓMEZ (France-Colombie)
Patrice VERMEREN (France)
Marco Antonio VELILLA (Colombie)
Lucía WAINBERG (Uruguay/France)
Shuo YU (Chine)
Marlene ZWIEREWICZ (Brésil)

COMITÉ D'ORGANISATION

Association pour la pensée complexe APC :
Sabah ABOUESSALAM
Nelson VALLEJO-GOMEZ

Commission française pour l'Unesco :
Philippe DESGOUTTES
Alexandre NAVARRO

ESSEC :
Laurent BIBARD

Réseau Canopé :
Jean-Marc MERRIAUX
Olivia LEMARCHAND

CONTRIBUTIONS

Si vous souhaitez participer avec une contribution écrite (maximum 20.000 caractères) sur l'une ou plusieurs concepts des thématiques du Congrès, en relation avec l'oeuvre d'Edgar Morin, veuillez l'adresser avec autorisation pour diffusion éventuelle, accompagnée d'un abstract et de quelques lignes de votre CV, au Secrétariat général de l'APC :

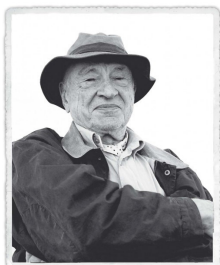
congresapcparis2016@yahoo.com

Après évaluation par le comité scientifique, votre contribution sera mise en ligne sur le site du congrès.

Le congrès rendra un hommage posthume au Rector Rubén Reynaga, fondateur et président de l'Universidad multiversidad mundo real Edgar Morin (Sonora-Méjico)

À l'occasion du congrès sera présenté le poème symphonique, *Fantasia del Universo*, composé pour Edgar Morin par Francisco de Paula León Olea

L'Herne Morin



Lors du Congrès sera présenté par les éditions de L'Herne, le cahier en hommage à Edgar Morin

Le Cahier de l'Herne consacré à Edgar Morin s'est attaché à mettre en évidence, à la fois la diversité et la cohérence de son œuvre. En même temps que son rayonnement international.

L'Herne ne pouvait, en effet, que consacrer un Cahier à Edgar Morin, qui a dépoussiéré le vieil humanisme étriqué, sans pour autant céder aux sirènes de la déconstruction.

Car son humanisme se veut planétaire, et comporte une prise de conscience de la « Terre-patrie » comme communauté de destin, d'origine et de perte.

ils organisent



Organisation
des Nations Unies
pour l'éducation,
la science et la culture



Commission
nationale française
pour l'UNESCO



ASSOCIATION POUR
LA PENSÉE COMPLEXE
A.P.C.



MINISTÈRE
DE L'ÉDUCATION NATIONALE
DE L'ENSEIGNEMENT SUPÉRIEUR
ET DE LA RECHERCHE



avec le soutien de



« Toute réalité est unité complexe »

A. N. Whitehead

« Caminante no hay camino / se hace camino al andar
/ golpe a golpe / verso a verso »

Antonio Machado

« William Ross Ashby a donné la première définition de la complexité
en disant : c'est le degré de variété d'un système »

Edgar Morin

« Joindre ce qui est complet et ce qui ne l'est pas, ce qui concorde
et ce qui discorde, ce qui est en harmonie et ce qui est en désaccord »

Héraclite

CONGRÈS MONDIAL POUR LA PENSÉE COMPLEXE

8 – 9 DÉCEMBRE 2016
—
UNESCO — PARIS

LES DÉFIS
D'UN MONDE
GLOBALISÉ

INFORMATIONS PRATIQUES

Maison de l'Unesco
125 avenue de Suffren
75007 PARIS

Métro : Ségur (ligne 10), Cambronne (ligne 6),
École Militaire (ligne 8)
Lignes de Bus : 18, 80

CONTACTS

Alexandre Navarro

Commission nationale française pour l'Unesco
alexandre.navarro@diplomatie.gouv.fr
T. 01 53 69 33 89

Nelson Vallejo-Gomez

Association pour la Pensée Complexe
nvallejog@msh-paris.fr
T. 01 55 55 20 62

INFORMATIONS & INSCRIPTIONS

www.reseau-canope.fr/pensee-complexe

Ce congrès bénéficie du plan national de formation (PNF) pour les enseignants
de la DGESCO-MENESR 2016-2017

[Suivi ressources pédagogiques : Sarah ROUX-PERINET]



Réductions sur une très large gamme de tarifs publics.
Code Identifiant à communiquer lors de la réservation : 28880AF
Plus d'informations : www.airfranceklm-globalmeetings.com